



Résidences Normalisées

soins appropriés
pour personnes désorientées
dans le temps et l'espace
suite à la démence

Projet "De Wingerd" – Louvain

Objectifs innovantes

- Une meilleure organisation
- Plus de bien-être: bien vivre, tout simplement
- Soins appropriés aux clients

*“des personnes exigeant de grands soins,
perdent l’emprise sur la vie...”*

*“assurer un environnement protégé
et sécurisant...”*

Site de Construction

- 8 logements pour 8 personnes
- 3 logements pour 15 personnes
- 9 appartements pour couples
- 2 centres d'accueil pour 23 personnes
- 1 centre de séjour temporaire pour 10 personnes
- 1 centre local de services
- 1 centre d'expertise sur la démence

Résidences Normalisées

Qu'est-ce que c'est?

“ Un nombre limité de résidents, ayant besoin de conseils intensifs, ainsi que des soins médicaux, vivent comme à la maison, aussi normalement que possible ... ”

Concept général

Les soins sont appropriés aux:

- Rythmes personnels et à la qualité de vie
- Respect de la vie privée
- Continuation des relations sociales

Principes – Soins

- Systématiques et continues
- Multidisciplinaires
- Facilité par l'automatisation (domotique)

Base de construction

- Résidences normalisées (site A)
8 x 8 = 64 personnes



Base de construction

- Résidences en groupe (site B)
3 x 15 = 45 personnes



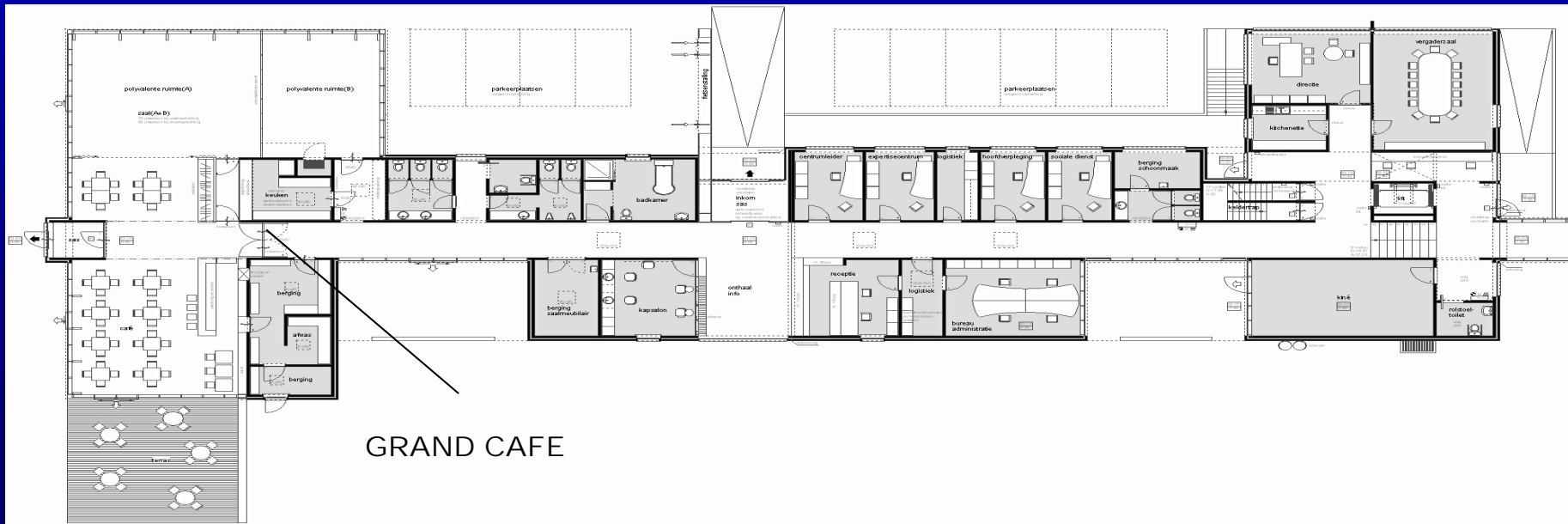
Base de construction

- Appartements services pour couples
- **9 x 2 = 18 personnes**



Base de construction

- Centre locale de services (site C)
Grand Café, salles de réunion, salle de bain publique, médias & internet,...



Impact sur les infirmières

- Travailler de façon autonome
- Rejoindre la vie quotidienne
- Respecter une distance personnelle
- Tâches multiples: soins médicaux et ménagers
- Bonne communication entre collègues

Impact sur les chefs d'équipe

- Superviser le concept général
- *Coaching & Feedback* vers l'équipe
- Réflexions

Impact sur la logistique

- Meilleur contact avec l'équipe
- Résidents peuvent participer au ménage:
 - préparer les repas
 - le nettoyage, etc
- Prendre part à la vie quotidienne

Impact sur les paramédicaux

- Principe des visites à domicile
- Assister les résidents dans la vie quotidienne
- Encourager l'indépendance des résidents
- Conseils d'ergonomie pour l'équipe

Impact sur les médecins

- Principe des visites à domicile
- Conseils en cas des problèmes médicaux
- Médecins généralistes et spécialistes soutiennent le concept général de l'organisation

Impact sur les bénévoles

- Valeur ajoutée très importante
- Indispensable pour le concept général
- Assister les résidents dans la vie quotidienne
- Participer dans le ménage
- Aider les professionnels

Impact pour la famille

- Une plus grande implication dans le fonctionnement de l'organisation
- Décoration de la chambre, de la maison
- Assistance des résidents dans la vie quotidienne
- Présence pendant les visites du médecin, etc.

Qualité – EFQM

- Administration centrale, services sociaux, siège exécutif, etc
- Chefs d'équipe présents dans les résidences normalisées
- Différentes tâches partagées par toute l'équipe: infirmières, logistiques, paramédicaux,...
- Mise à niveau du personnel

Approche

- Installation d'un comité de pilotage
- Détails de la vision et du concept sur papier
- La formation du personnel:
 - Douches plutôt que bains
 - Réchauffement des repas à domicile
 - Respect du rythme quotidien et individuel
 - Feedback et Communication entre collègues et clients
 - Automatisation (domotique)

Mesurer les progrès

- Enquête de satisfaction – famille et personnel
- Indicateurs:
 - moins de sédatifs
 - moins de malnutrition
 - moins d'accidents
 - plus grande implication des familles
 - plus d'autonomie
 - plus grande satisfaction des employés
 - ...